

RAMINEX

FIXAFLEX
YOUR FLEXIBLE HOSE REFERENCE

PRODUCTLIJST 2023

Gaslangen en kogelkranen



Handelmaatschappij Vermolen B.V.

Peppelenbos 19
6662 WB ELST

Tel: 0481-363355
Fax: 0481-363399

Website: www.vermolen-ego.nl
E-mail: info@vermolen-ego.nl

Inhoudsopgave

Algemene informatie	2
Toepassingsgebied	2
Technische specificaties	3
SUPERFLEX Gaslangen	4
RVS gasaansluitingen	10
Caterflex gaslangen	5
Gaslangen HSH Gasflex	7
CATERFLEX Gaslangen	7
Kogelkranen Serie 84 – EN331	9

De genoemde artikelen zijn uit voorraad leverbaar, mits onverkocht.

Prijzen vindt u op onze website: www.vermolen-ego.nl

Voor grotere aantallen neemt u contact met ons op, dan maken wij u graag een aanbieding.

Algemene informatie

- De Raminex RVS gasaansluit slang Superflex-EN14800 is dé oplossing voor de voorgeschreven aansluiting van vaste en verplaatsbare gasverbruikstoestellen.
- De RVS gasaansluit slang bestaat uit een parallel gegolfde rvs slang met aangelaste (TIG) RVS koppelingen en messing vernikkelde M24 wartelmoeren. De aansluit slang is voorzien van RVS omvlechting en een gladde kunststof beschermmantel als bescherming tegen agressieve en corrosieve media.
- De beschermmantel geeft de gasslang een permanent, rimpelloos, hitte- en scheur-bestendig, glad oppervlak welke geen ruimte geeft aan vuil en voedselrestanten. Eenvoudig te reinigen voor een optimale hygiëne. Het materiaal van deze beschermmantel is vlam dovend.
- De RVS gasaansluit slang is aan beide zijden verplicht voorzien van een 360° draaibare anti-torsiekoppeling om torderen van de veiligheidsslang tijdens het verplaatsen van een gasverbruikstoestel te voorkomen.
- De RVS gasaansluit slang kan rechtstreeks op ieder verplaatsbaar of vast opgesteld gasverbruikstoestel worden aangesloten.
- Dit product, dat eenvoudig en snel te installeren is, garandeert een optimale, veilige en flexibele verbinding.

Toepassingsgebied

De RAM rvs gasaansluit slang Superflex-EN14800 is geschikt voor aansluiting van alle vaste of verplaatsbare gasverbruikstoestellen in binnen installaties met een werkdruk van maximaal 200 mbar, conform de voorschriften voor aardgasinstallaties zoals vastgesteld in NEN 1078.

Voorbeelden

- Fornuizen, kookplaten
- Ovens, komfoors
- Wasmachines of wasdrogers op gas
- Warmwaterdoorstroomtoestellen
- Warmwatervoorraadtoestellen
- Stralingstoestellen op gas
- Gaskachels, gashaarden
- CV-toestellen, luchtverwarmers
- Industriële toestellen


Voordelen

- Géén periodieke vervangingsplicht
- Directe aansluiting van het gasverbruikstoestel
- 360° draaibare anti-torsiekoppelingen
- Grote flexibiliteit door kleine buigradius
- Hoge temperatuurbestendigheid
- Eenvoudige en snelle montage
- Hoogwaardige materialen
- Lange levensduur

Technische specificaties

- Toepassingsgebied: Aansluiting van gasverbruikstoestellen
- Medium: Gas (1^e, 2^e en 3^e familie / EN 437)
- Max. werkdruk: 200 mbar
- Max. capaciteit: 17,2 kW (1,76 m³/u)
- Montage: Conform NEN 1078
- Afdichting anti-torsiekoppeling: Dubbele O-ring
- Schroefdraad: conform ISO 7-1 / ISO 724
- Binnen/buitendiameter: Ø 12 mm / Ø 20 mm
- Toegestane buigradius: ≥ 30 mm (bij installatie) / ≥ 60 mm (bij gebruik)
- Lekktheid: 100% getest op lekktheid
- Gastec QA certificaat nr.: Q00/011

SUPERFLEX Gaslangen

	Gasslang RVS SUPERFLEX DN12	
	Inclusief 2xM24 wartel met koppeling	
	Artikel nr.	Lengte
	730000	500 mm
	730001	750 mm
	730002	1000 mm
	730003	1250 mm
	730004	1500 mm
730005	2000 mm	

Caterflex gasslangen: speciaal ontworpen en ontwikkeld voor toepassing in de horeca- en grootkeukenomgeving.

De Caterflex flexibele RVS gasaansluiting is dé oplossing voor de aansluiting van catering equipment. Door de flexibiliteit kunnen toestellen vaker en makkelijk verplaatst worden voor een optimale hygiëne.

Gepatenteerde technologie

Gebruikmakend van gepatenteerde technologie en materialen hebben de Caterflex gasslangen hun superieure kwaliteit, unieke eigenschappen en prestaties wereldwijd ruimschoots bewezen.

Geavanceerde productiemethoden garanderen de meest veilige en meest duurzame gasleiding met uitzonderlijke eigenschappen zoals de innovatieve “no-neck” aansluitingen, de anti-bacteriële PVC beschermmantel, het unieke uitgroeiproces en de spiraalvorming, gegolfde RVS slang.

De voordelen op een rij


- Iedere Caterflex RVS gasleiding is gemaakt van speciale, spiraalvormig gegolfde RVS slang voor een betere flexibiliteit en sterkte.
- De PVC beschermmantel (“dip-coating”) geeft de gasleiding een permanent, rimpelloos, hitte- en scheurbestendig, glad oppervlak welke geen ruimte geeft aan vuil en voedselrestanten. Eenvoudig te reinigen voor een optimale hygiëne.
- Alleen Caterflex gasslangen ondergaan een speciale warmtebehandeling waarmee de buigzaamheid, corrosiebestendigheid en sterkte vergroot wordt.
- Uniek is de speciale anti-bacteriële coating. Groei en verspreiding van schimmels en bacteriën wordt hierdoor op een betrouwbare manier verhinderd. Goed voor de hygiëne en veiligheid.
- Toepassing van mechanische “metaal-op-metaal” eindkoppelingen, in plaats van gelaste koppelingen, geeft de gasleiding een veel langere levensduur ter plaatse van de kwetsbare buigpunten. Een lasnaad veroorzaakt immers kritische materiaalspanningen en is daarmee zeer kwetsbaar voor overmatige buigbelasting en chlorides afkomstig uit schoonmaakmiddelen.
- Caterflex gasslangen zijn geschikt voor gas van de 1^e, 2^e en 3^e familie (stadgas, aardgas, propaan en butaan) met een maximale werkdruk van 200 mbar.
- Om de schoonmaakwerkzaamheden goed uit te kunnen voeren is de gasleiding voorzien van een snelkoppeling, zodat de keukenapparatuur snel en eenvoudig verplaatst kan worden, voor een optimale hygiëne in de keuken.
- De snelkoppelingen met éénhandbediening is axiaal 360 draaibaar en heeft een vlakke afsluitklep om het binnendringen van vuil en vocht te voorkomen.

Standaard wordt een veiligheidskabel meegeleverd samen met een snelsluithaak, bevestigingsmateriaal en een montagehandleiding.

Optioneel is een uitvoering met speciale kniekoppeling(en) leverbaar welke in verschillende richtingen 360 draaibaar is. Deze koppeling vergroot het gangpad in de keuken, vermindert de belasting van de slang en zorgt zodoende voor een langere levensduur van de gas slang.

De Caterflex gas slangen zijn gecertificeerd volgens BS 669: Part 2: 1997 zoals ook vereist wordt door Gastec.

Gaslangen HSH Gasflex

	Gaslang HSH Gasflex Inox EN14800 1/2" M-R (ISO7/1)	
	Artikel nr.	Lengte
	F-2650.15.0500	500mm
	F-2650.15.0750	750mm
	F-2650.15.1000	1000mm
	F-2650.15.1500	1500mm
F-2650.15.2000	2000mm	

Specificatie:

GasFlex 26 CE - EN14800

Flexibele gaslang geschikt voor alle gastoepassingen (aardgas, butaan, LPG en propaan)


Nominale doorgang: DN12


Aansluiting: 1/2" M-R (koppelingen en draad volgens ISO7/1)

Lengtes: van 500mm tot 2000mm

AISI304 helicoidaal gegolfd met inox-omvlechting en gele PVC coating

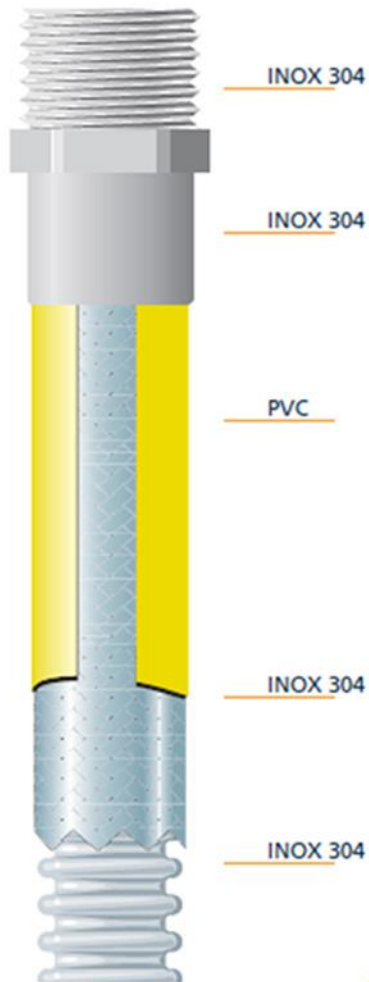
CATERFLEX Gaslangen

	Gaslang RVS Caterflex DN12	
	1/2" binnendraad x buitendraad	
	Inclusief veiligheidskabel	
	Artikel nr.	Lengte
	73.900-1000	1000 mm
	73.902-1500	1500 mm

	Gaslang RVS Caterflex DN18	
	3/4" binnendraad x buitendraad	
	Inclusief veiligheidskabel	
	Artikel nr.	Lengte
	73.910-1000	1000 mm
	73.912-1500	1500 mm

HSH Gasflex CE inox

EN 14800



KOPPELINGEN RACCORDS

1/2" | 500 | 750 | 1000 | 1250 | 1500 | 2000

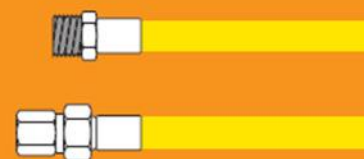
TOEPASSINGEN APPLICATIONS



ARGB-KVBG



DVGW



Kogelkranen Serie 84 – EN331

Eigenschappen:


- Geschikt voor (aard)gasinstallaties
- Max. werkdruk: 40 bar (tot 2") / 30 bar (2½" ->)
- Min. / max. bedrijfstemperatuur: -20°C / +170°C (5 bar)
- Doorlaat: volledige doorlaat
- Huisdelen: warmperswerk, gezandstraald, gemonteerd met Loctite
- Spindelafdichting: 2 O-ringen
- Handgreep: demontabel, toont positie kogel
- Lekktheid: 24-uurs 100% lekttest op beide zittingen (zero leakage garantie)
- Garantie: levenslang garantiecertificaat
- Productcertificaten: CE (EU), DVGW (DE), BG (GB), SVGW (CH), AGA (AUS), FM (USA)

Materialen:

- Huisdelen: messing (EN 12165 / EN 12164)
- Kogel: messing verchroomd (EN 12165 / EN 12164)
- Spindel, moer: messing (EN 12165 / EN 12164)
- Handgreep: staal / Geomet
- Hoes: pvc
- Zittingen: pure Teflon (PTFE)
- O-ringen: Viton

Optioneel:

- Verlengde spindel
- Vlinderhendel
- Rvs hendel (AISI 430)

	Kogelkraan gas - vernikkeld		
	Met volle doorlaat 1/4" – 4"		
	Met levenslang garantiecertificaat.		
	Artikel nr.	Draad afmeting	DN
	278402 EN	1/2" binnendraad x binnendraad	15
278403 EN	3/4" binnendraad x binnendraad	20	
278404 EN	1" binnendraad x binnendraad	25	

RVS gasaansluitingen

	Artnr. 28.0105 Gasaansluitkugelkraan recht 1/2"bu.dr x M24 bu.dr. DN15 Uitvoering 66mm
	Artnr. 28.0110 Gasaansluitkugelkraan haaks 1/2"bu.dr x M24 bu.dr. DN15 Uitvoering 46mm
	Artnr. 70.0005 Gasaansluitstuk recht 3/8"bi.dr x M24 bu.dr. DN13 Uitvoering 21mm
	Artnr. 70.0006 Gasaansluitstuk recht 1/2"bi.dr x M24 bu.dr. DN13 Uitvoering 29mm
	Artnr. 70.0008 Gasaansluitstuk haaks 3/8"bi.dr x M24 bu.dr. DN13 Uitvoering 25mm
	Artnr. 70.0009 Gasaansluitstuk haaks 1/2"bi.dr x M24 bu.dr. DN13 Uitvoering 27mm
	Artnr. 70.0010 Gasaansluitkoppeling 2-delig M24 wartel x 15mm cap DN13 Uitvoering 19mm
	Artnr. 70.0011 Gasaansluitkoppeling 2-delig M24 wartel x 15mm knel DN13 Uitvoering 32mm

Superieure constructie nu als standaard

Caterflex gaslangen: speciaal ontworpen en ontwikkeld voor toepassing in de horeca- en grootkeukenomgeving.

De Caterflex flexibele RVS gasaansluiting is dé oplossing voor de aansluiting van catering equipment. Door de flexibiliteit kunnen toestellen vaker en makkelijk verplaatst worden voor een optimale hygiëne.

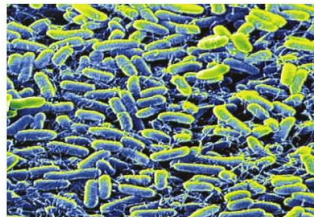
Gepatenteerde technologie

Gebruikmakend van gepatenteerde technologie en materialen hebben de Caterflex gaslangen hun superieure kwaliteit, unieke eigenschappen en prestaties wereldwijd ruimschoots bewezen. Geavanceerde productiemethoden garanderen de meest veilige en meest duurzame gaslang met uitzonderlijke eigenschappen zoals de innovatieve "no-neck" aansluitingen, de anti-bacteriële PVC beschermmantel, het unieke uitgloeiproces en de spiraalvormig, gegolfde RVS slang.

De voordelen op een rij

- Iedere Caterflex rvs gaslang is gemaakt van speciale, spiraalvormig gegolfde RVS slang voor een betere flexibiliteit en sterkte.
- De PVC beschermmantel ("dip-coating") geeft de gaslang een permanent, rimpelloos, hitte- en scheurbestendig, glad oppervlak welke geen ruimte geeft aan vuil en voedselrestanten. Eenvoudig te reinigen voor een optimale hygiëne.
- Alleen Caterflex gaslangen ondergaan een speciale warmtebehandeling waarmee de buigzaamheid, corrosiebestendigheid en sterkte vergroot wordt.

- Uniek is de speciale anti-bacteriële coating. Groei en verspreiding van schimmels en bacteriën wordt hierdoor op een betrouwbare manier verhinderd. Goed voor de hygiëne en veiligheid.

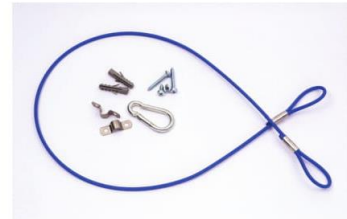


- Toepassing van mechanische "metaal-op-metaal" eindkoppelingen, in plaats van gelaste koppelingen, geeft de gaslang een veel langere levensduur ter plaatse van de kwetsbare buigpunten. Een lasnaad veroorzaakt immers kritische materiaalspanningen en is daarmee zeer kwetsbaar voor overmatige buigbelasting en chlorides afkomstig uit schoonmaakmiddelen.



- Caterflex gaslangen zijn geschikt voor gas van de 1^e, 2^e en 3^e familie (stadsgas, aardgas, propaan en butaan) met een maximale werkdruk van 200 mbar.
- Om de schoonmaakwerkzaamheden goed uit te kunnen voeren is de gaslang voorzien van een snelkoppeling, zodat de keukenapparatuur snel en eenvoudig verplaatst kan worden, voor een optimale hygiëne in de keuken.
- De snelkoppeling met éénhandbediening is axiaal 360° draaibaar en heeft een vlakke afsluitklep om het binnendringen van vuil en vocht te voorkomen.

Standaard wordt een veiligheidskabel meegeleverd samen met een snelsluithaak, bevestigingsmateriaal en een montagehandleiding.



Optioneel is een uitvoering met speciale kniekoppeling(en) leverbaar welke in verschillende richtingen 360° draaibaar is. Deze koppeling vergroot het gangpad in de keuken, vermindert de belasting van de slang en zorgt zodoende voor een langere levensduur van de gaslang.

De Caterflex gaslangen zijn gecertificeerd volgens BS 669: Part 2: 1997 zoals ook vereist wordt door Gastec.

Meer informatie: www.raminex.nl

Type	Art.Nr.	BE-prijs
Caterflex 1/2" 100 cm	73.900	€ 102,65
Caterflex 1/2" 150 cm	73.902	€ 122,95
Caterflex 3/4" 100 cm	73.910	€ 139,60
Caterflex 3/4" 150 cm	73.912	€ 166,20
Caterflex 1" 100 cm	73.920	€ 240,45
Caterflex 1" 150 cm	73.922	€ 266,00